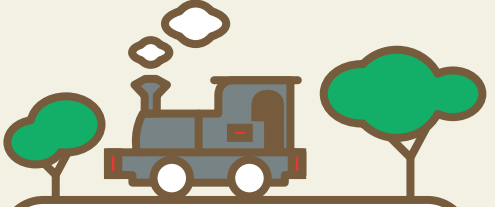
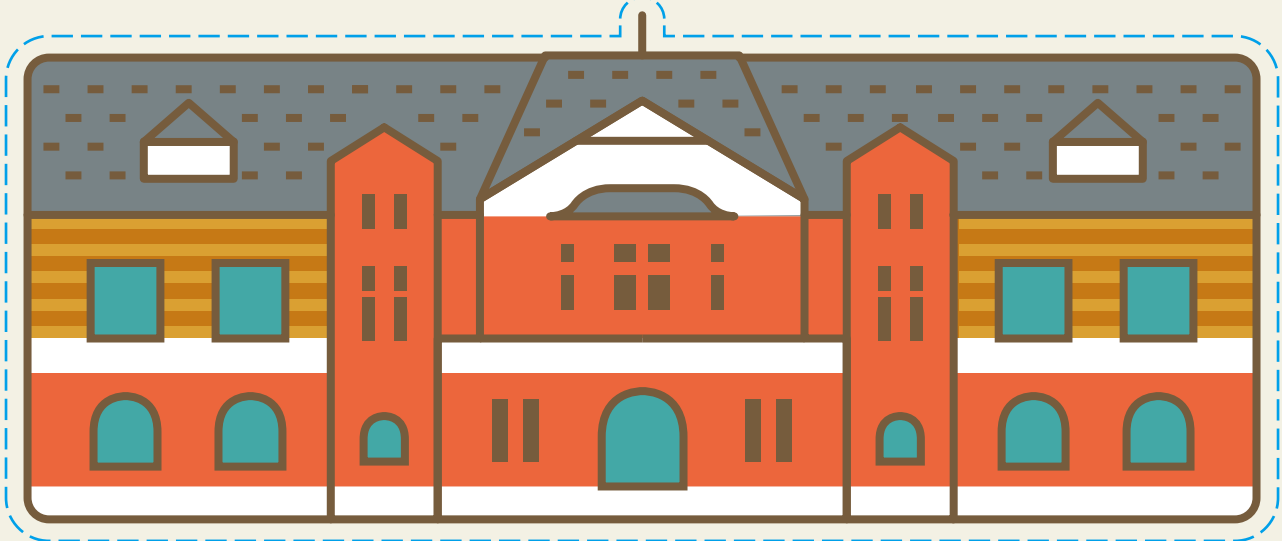
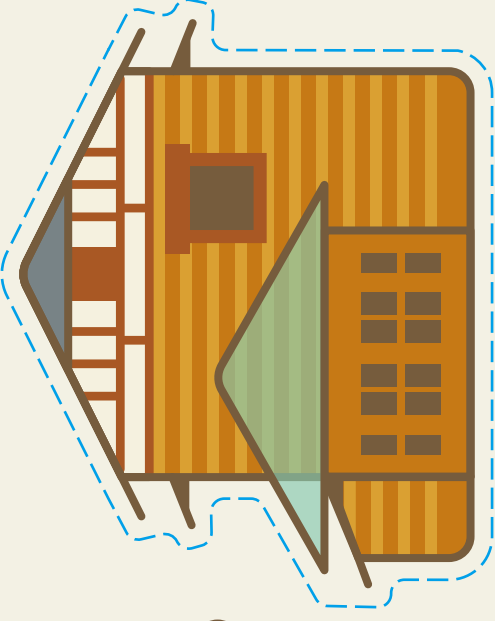
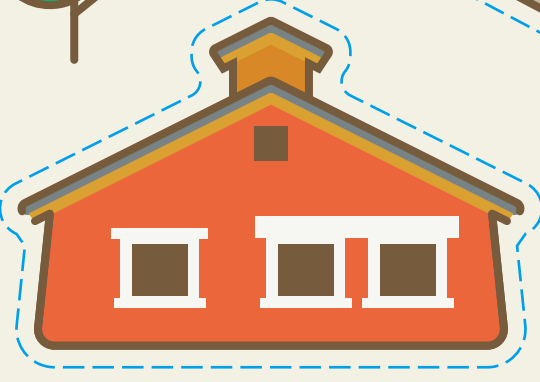
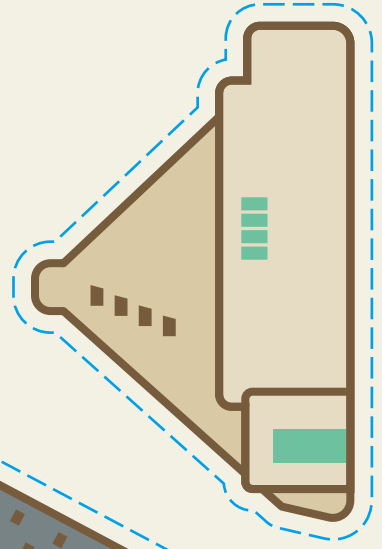
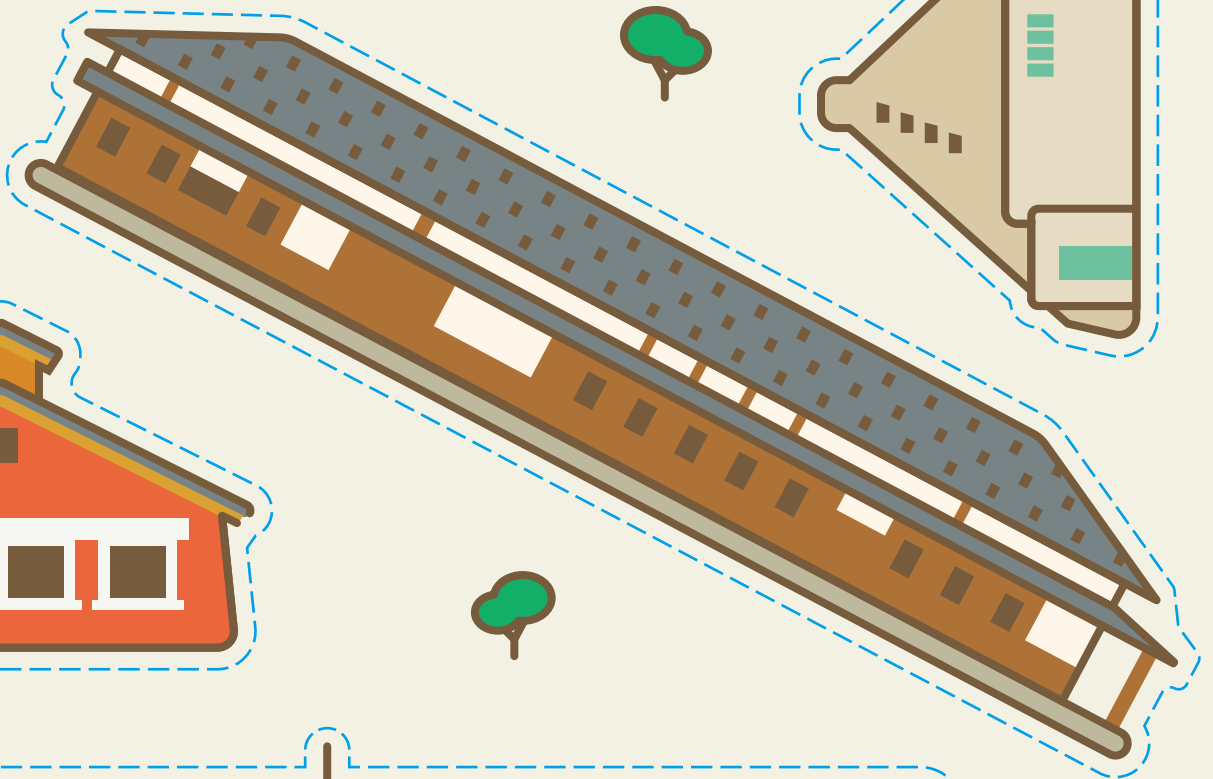
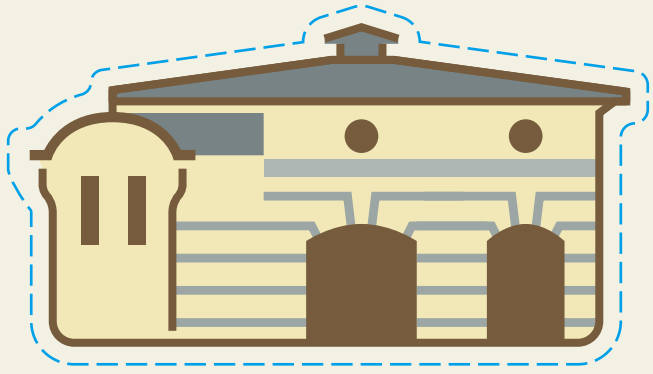


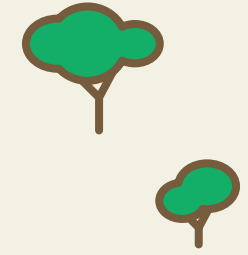


國立臺灣博物館
National Taiwan Museum



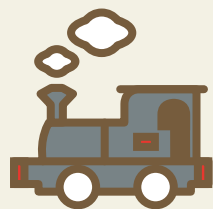
鐵道部園區學習單

古蹟之謎



請沿虛線剪下

古蹟之謎



八角樓

請問這裡早期是?

請問
這裡
早期是?

防空洞



工務室



請問這裡早期是?

食堂



請問這裡早期是?

電源室



請問這裡早期是?

廳舍



請問這裡
早期是?

早期園區內的館舍 是做什麼用途的呢?

- ① 辦公室
- ② 製圖室
- ③ 廁所
- ④ 員工餐廳
- ⑤ 電源室
- ⑥ 戰時指揮中心